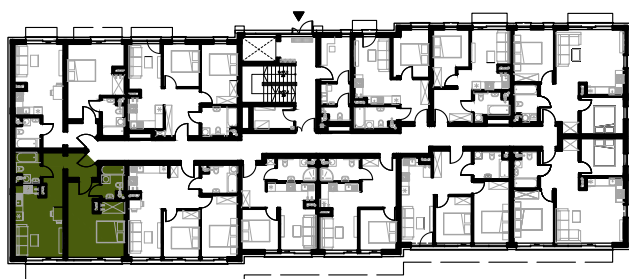




**APARTAMENTY**  
VISTULA

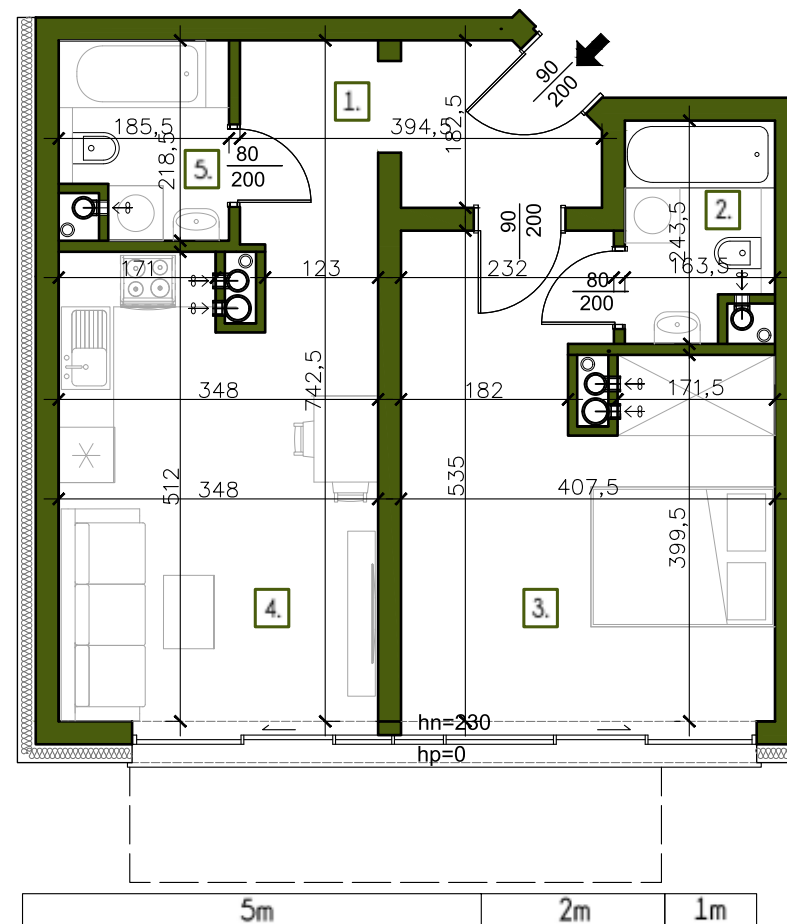
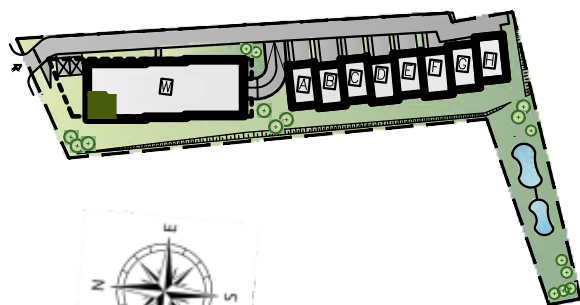


### MIESZKANIE 9 I PARTER

### WYSZCZEGÓLNIENIE POWIERZCHNI

- |   |                      |
|---|----------------------|
| 1. Przedpokój                           | 3,52 m <sup>2</sup>  |
| 2. Łazienka                             | 3,68 m <sup>2</sup>  |
| 3. Sypialnia                            | 18,97 m <sup>2</sup> |
| 4. Pokój dzienny<br>z aneksem kuchennym | 20,86 m <sup>2</sup> |
| 5. Łazienka                             | 3,77 m <sup>2</sup>  |

**50,80 m<sup>2</sup>**  
suma



Ze względu na trwające prace projektowe i realizację budowy powierzchnie mogą ulec zmianie.  
Wypożyczenie tylko w celach prezentacji - nie stanowi zobowiązania umownego.  
Karta do celów poglądowych - nie stanowi zobowiązania umownego dewelopera.