



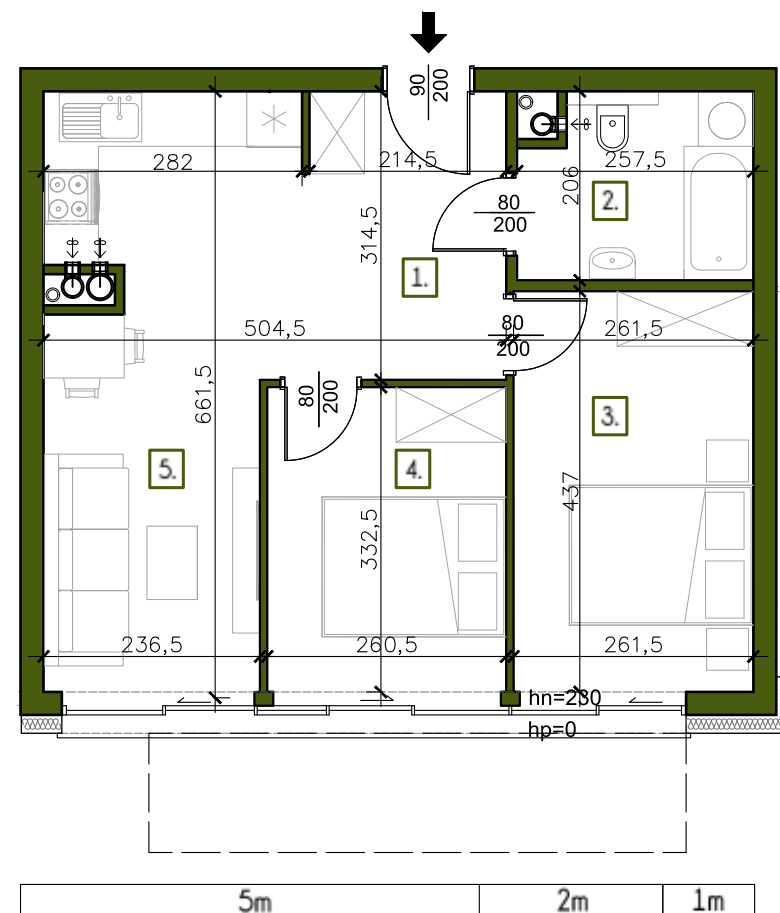
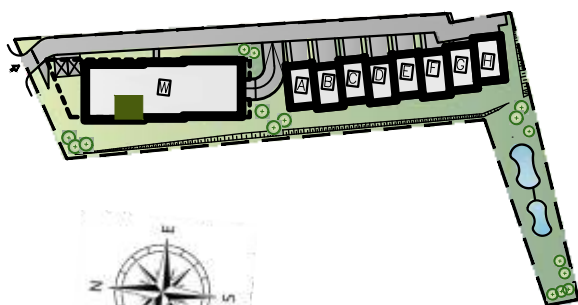
APARTAMENTY
VISTULA



| MIESZKANIE 8 I PARTER

| WYSZCZEGÓLNIENIE
POWIERZCHNI

1. Przedpokój	6,75 m ²
2. Łazienka	5,01 m ²
3. Sypialnia	11,42 m ²
4. Sypialnia	8,65 m ²
5. Pokój dzienny z aneksem kuchennym	16,65 m ²
suma	48,51 m²



Ze względu na trwające prace projektowe i realizację budowy powierzchnie mogą ulec zmianie. Wyposażenie tylko w celach prezentacji - nie stanowi zobowiązania umownego. Karta do celów poglądowych - nie stanowi zobowiązania umownego dewelopera.