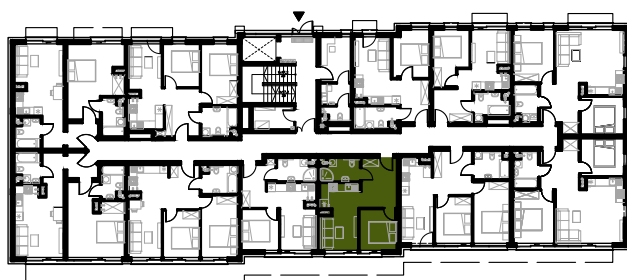




APARTAMENTY
VISTULA

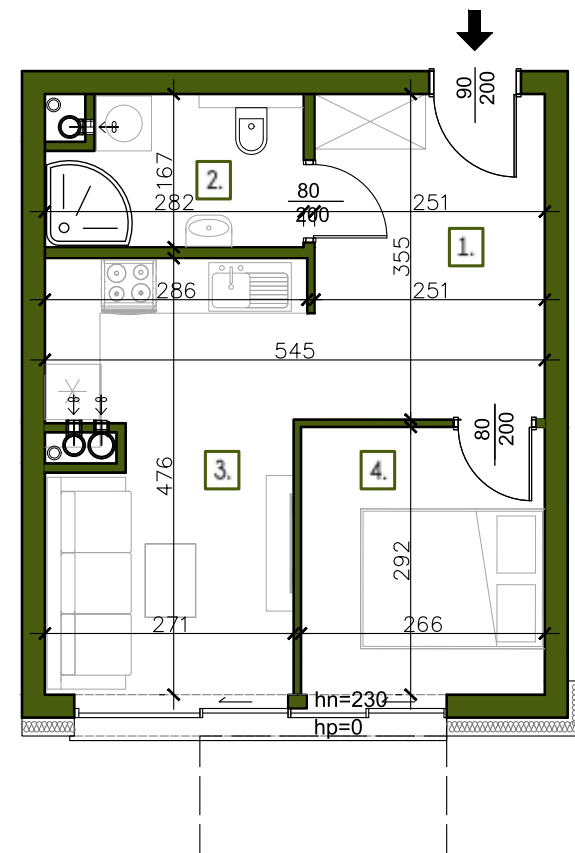
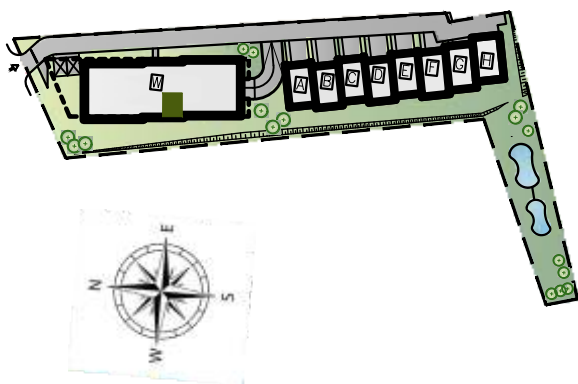


| MIESZKANIE 6 I PARTER

| WYSZCZEGÓLNIENIE
POWIERZCHNI

- 1. Przedpokój 8,91 m²
- 2. Łazienka 4,42 m²
- 3. Pokój dzienny z aneksem kuchennym 12,85 m²
- 5. Sypialnia 7,76 m²

33,94 m²
suma



Ze względu na trwające prace projektowe i realizację budowy powierzchnie mogą ulec zmianie. Wyposażenie tylko w celach prezentacji - nie stanowi zobowiązania umownego. Karta do celów poglądowych - nie stanowi zobowiązania umownego dewelopera.