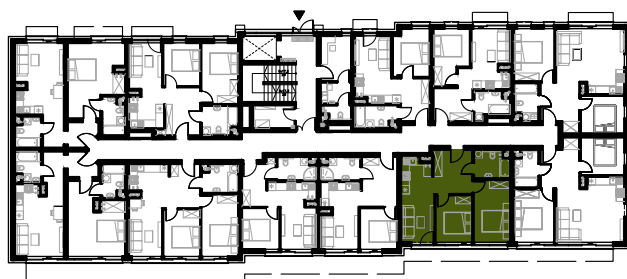




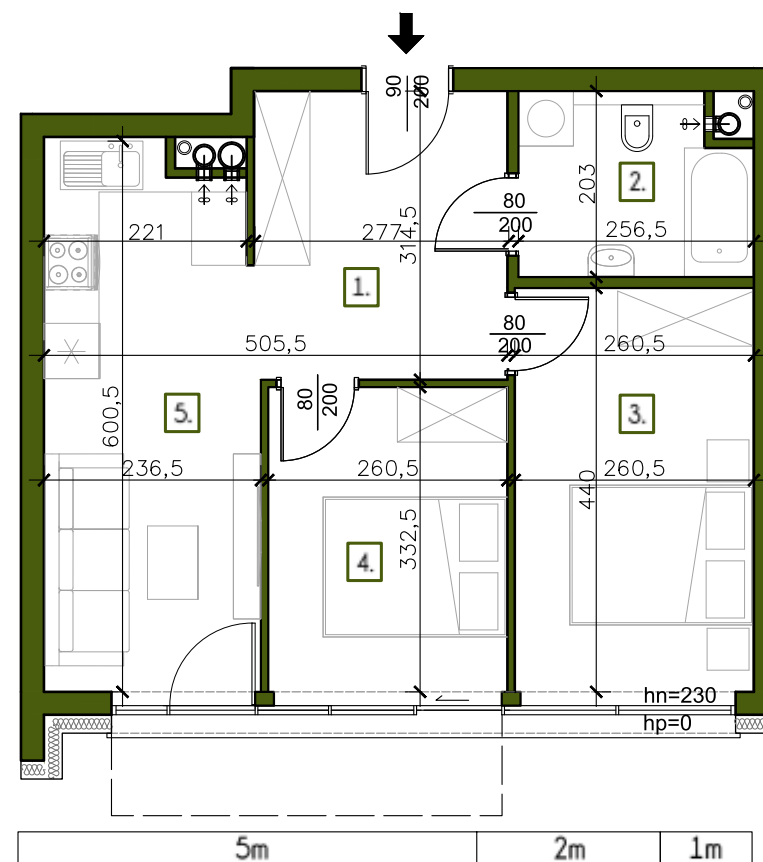
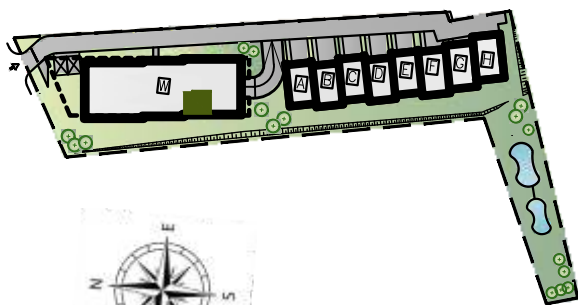
**APARTAMENTY**  
VISTULA



| MIESZKANIE 5 I PARTER

| WYSZCZEGÓLNIENIE  
POWIERZCHNI

1. Przedpokój	8,67 m <sup>2</sup>
2. Łazienka	4,86 m <sup>2</sup>
3. Sypialnia	11,47 m <sup>2</sup>
4. Sypialnia	8,66 m <sup>2</sup>
5. Pokój dzienny z aneksem kuchennym	13,61 m <sup>2</sup>
<b>suma</b>	<b>47,27 m<sup>2</sup></b>



Ze względu na trwające prace projektowe i realizację budowy powierzchnie mogą ulec zmianie.  
Wyposażenie tylko w celach prezentacji - nie stanowi zobowiązania umownego.  
Karta do celów poglądowych - nie stanowi zobowiązania umownego dewelopera.