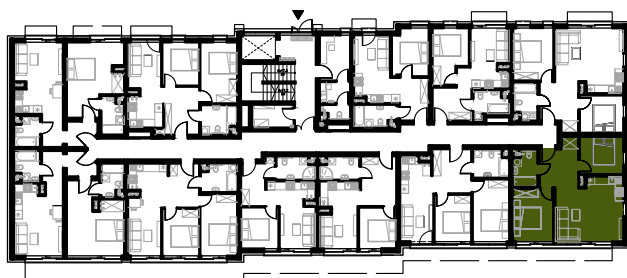




**APARTAMENTY**  
VISTULA

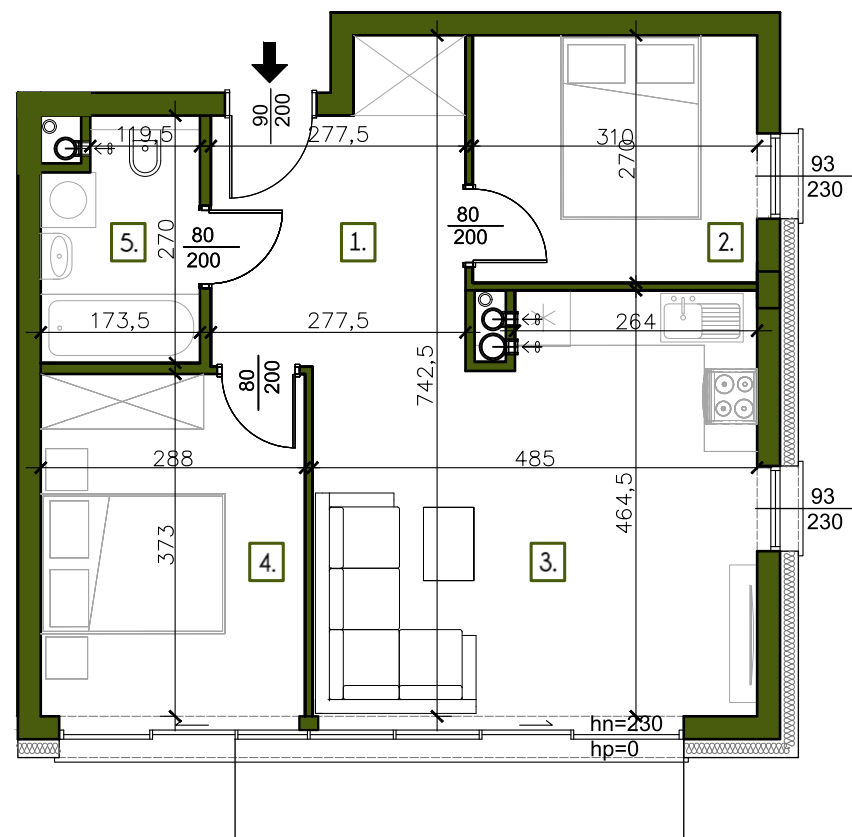
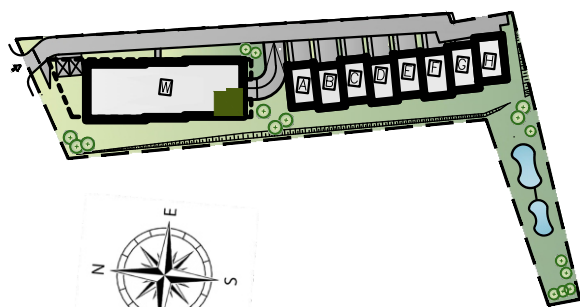


### | MIESZKANIE 4 I PARTER

### | WYSZCZEGÓLNIENIE POWIERZCHNI

- |   |                      |
|---|----------------------|
| 1. Przedpokój                           | 8,66 m <sup>2</sup>  |
| 2. Sypialnia                            | 8,36 m <sup>2</sup>  |
| 3. Pokój dzienny<br>z aneksem kuchennym | 20,73 m <sup>2</sup> |
| 4. Sypialnia                            | 10,75 m <sup>2</sup> |
| 5. Łazienka                             | 4,34 m <sup>2</sup>  |

**52,84 m<sup>2</sup>**  
suma



5m      2m      1m

Ze względu na trwające prace projektowe i realizację budowy powierzchnie mogą ulec zmianie.  
Wypożyczenie tylko w celach prezentacji - nie stanowi zobowiązania umownego.  
Karta do celów poglądowych - nie stanowi zobowiązania umownego dewelopera.