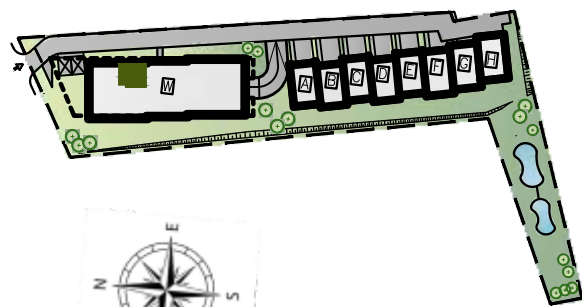




**APARTAMENTY
VISTULA**



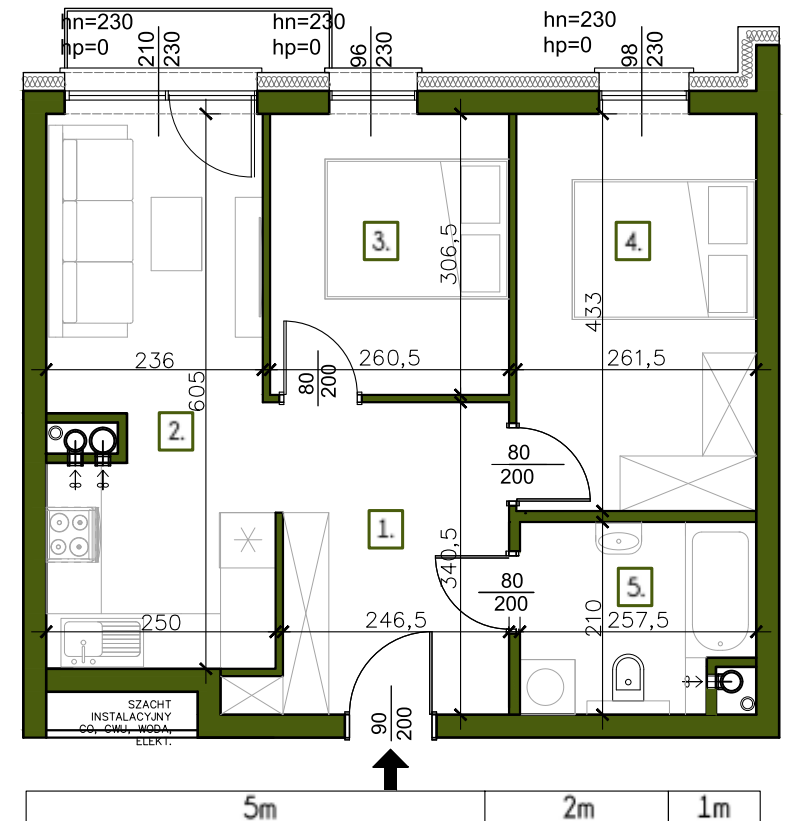
MIESZKANIE 33 I POZIOM 2

WYSZCZEGÓLNIENIE POWIERZCHNI

- 1. Przedpokój 8,68 m²
- 2. Pokój dzienny z aneksem kuchennym 14,36 m²
- 3. Sypialnia 7,95 m²
- 4. Sypialnia 11,15 m²
- 5. Łazienka 5,06 m²

47,20 m²
— suma

Powierzchnia balkonu 1,89m²



Ze względu na trwające prace projektowe i realizację budowy powierzchnie mogą ulec zmianie.
Wypośażenie tylko w celach prezentacji - nie stanowi zobowiązania umownego.
Karta do celów poglądowych - nie stanowi zobowiązania umownego dewelopera.