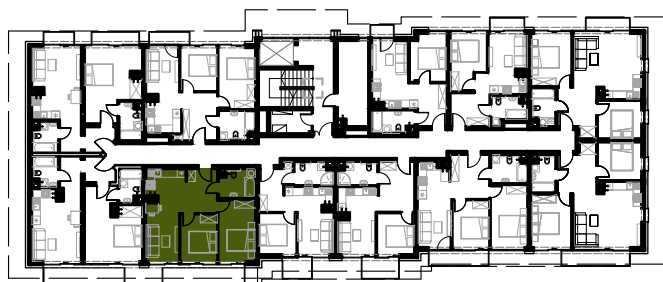




APARTAMENTY
VISTULA

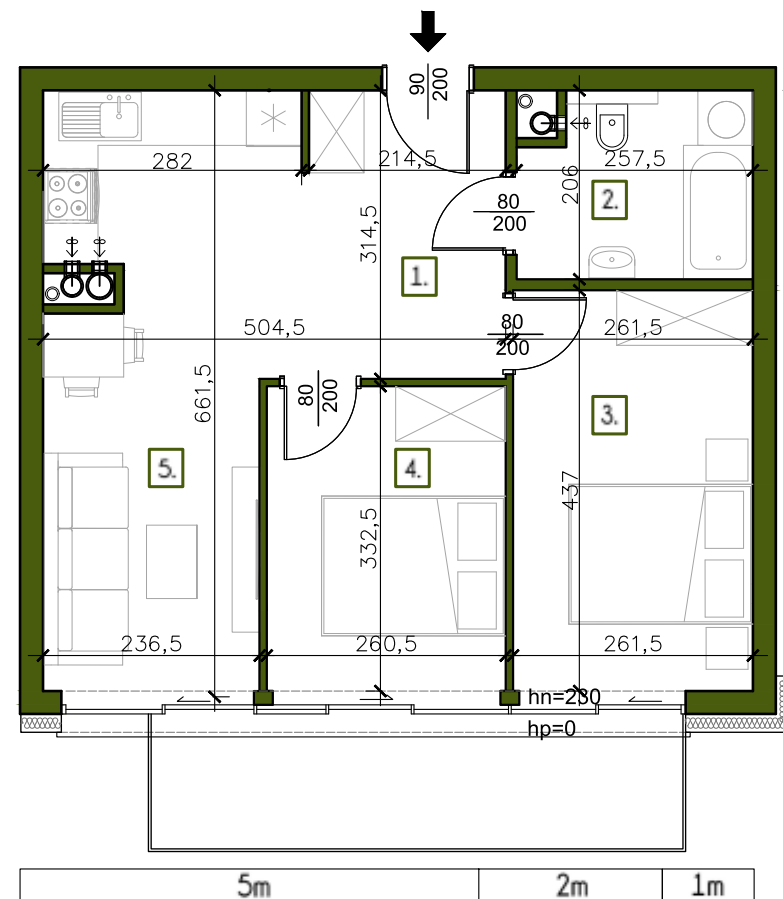
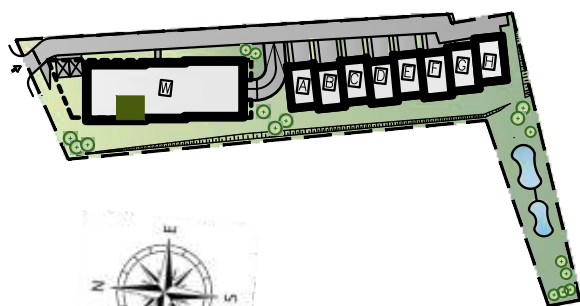


MIESZKANIE 30 I POZIOM 2

WYSZCZEGÓLNIENIE POWIERZCHNI

1. Przedpokój	6,75 m ²
2. Łazienka	5,01 m ²
3. Sypialnia	11,42 m ²
4. Sypialnia	8,65 m ²
5. Pokój dzienny z aneksem kuchennym	16,68 m ²
	48,51 m²
	suma

Powierzchnia balkonu 7,61m²



Ze względu na trwające prace projektowe i realizację budowy powierzchnie mogą ulec zmianie.
Wyposażenie tylko w celach prezentacji - nie stanowi zobowiązania umownego.
Karta do celów poglądowych - nie stanowi zobowiązania umownego dewelopera.