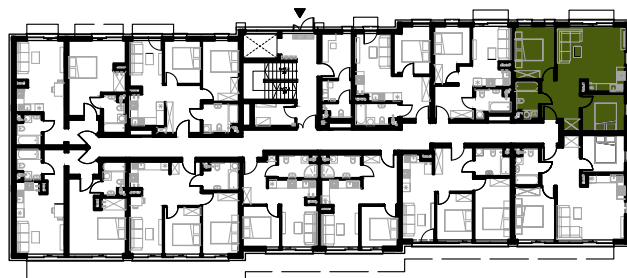




APARTAMENTY VISTULA

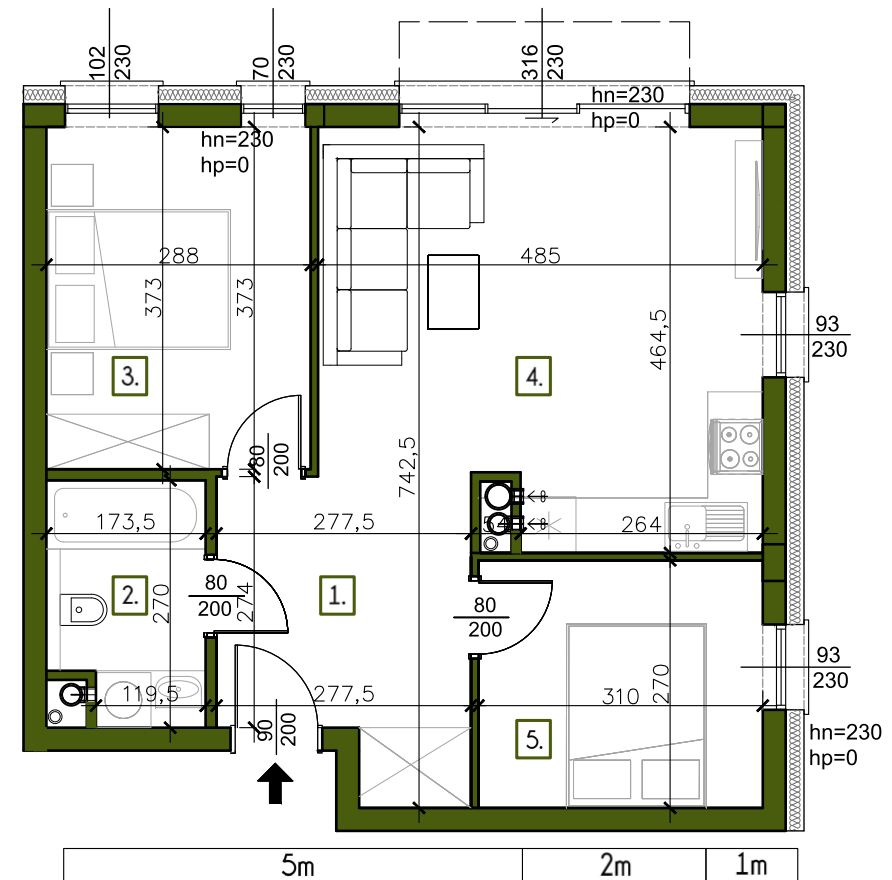
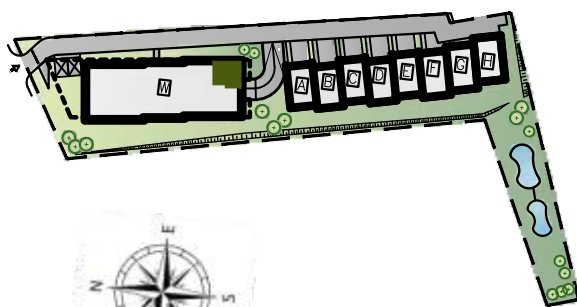


| MIESZKANIE 3 I PARTER

| WYSZCZEGÓLNIENIE POWIERZCHNI

- | | |
|---|----------------------|
| 1. Przedpokój | 8,66 m ² |
| 2. Łazienka | 4,34 m ² |
| 3. Sypialnia | 10,75 m ² |
| 4. Pokój dzienny
z aneksem kuchennym | 20,72 m ² |
| 5. Sypialnia | 8,36 m ² |

52,83 m²
suma



Ze względu na trwające prace projektowe i realizację budowy powierzchnie mogą ulec zmianie.
Wyposażenie tylko w celach prezentacji - nie stanowi zobowiązania umownego.
Karta do celów poglądowych - nie stanowi zobowiązania umownego dewelopera.