



**APARTAMENTY**  
VISTULA



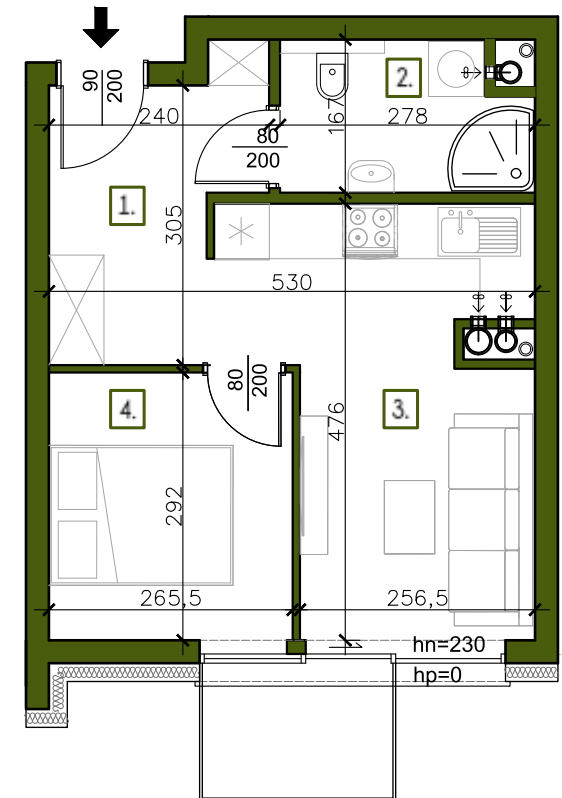
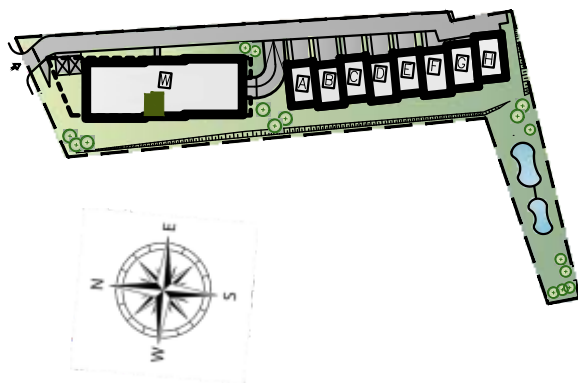
| MIESZKANIE 29 | POZIOM 2

| WYSZCZEGÓLNIENIE  
POWIERZCHNI

- 1. Przedpokój 6,37 m<sup>2</sup>
- 2. Łazienka 4,36 m<sup>2</sup>
- 3. Pokój dzienny z aneksem kuchennym 13,54 m<sup>2</sup>
- 4. Sypialnia 7,75 m<sup>2</sup>

**32,02 m<sup>2</sup>**  
suma

Powierzchnia balkonu 2,78m<sup>2</sup>



Ze względu na trwające prace projektowe i realizację budowy powierzchnie mogą ulec zmianie. Wyposażenie tylko w celach prezentacji - nie stanowi zobowiązania umownego. Karta do celów poglądowych - nie stanowi zobowiązania umownego dewelopera.