



**APARTAMENTY**  
VISTULA



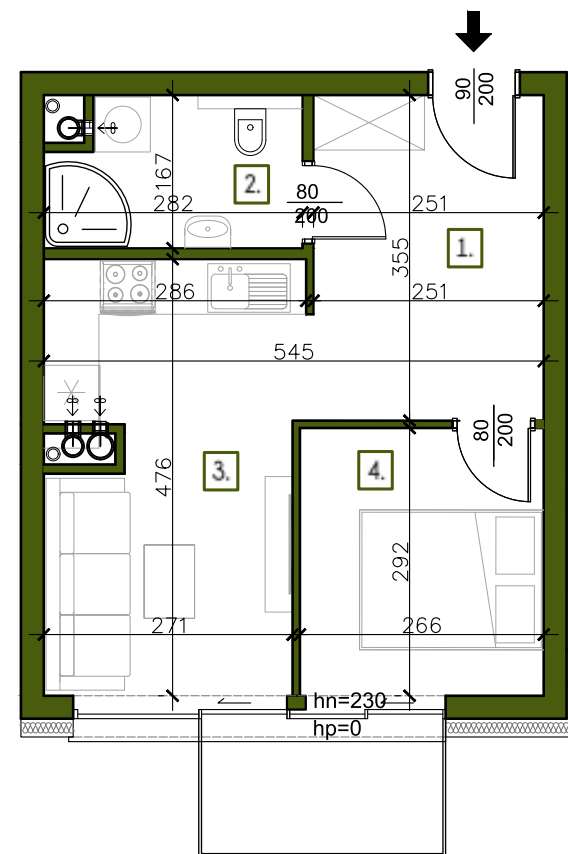
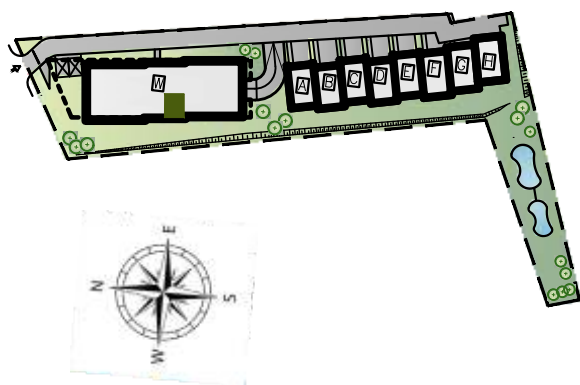
### MIESZKANIE 28 I POZIOM 2

#### WYSZCZEGÓLNIENIE POWIERZCHNI

- 1. Przedpokój 8,91m<sup>2</sup>
- 2. Łazienka 4,42 m<sup>2</sup>
- 3. Pokój dzienny z aneksem kuchennym 12,85 m<sup>2</sup>
- 4. Sypialnia 7,76 m<sup>2</sup>

**33,94 m<sup>2</sup>**  
suma

Powierzchnia balkonu 3,49m<sup>2</sup>



5m 2m 1m

Ze względu na trwające prace projektowe i realizację budowy powierzchnie mogą ulec zmianie.  
Wyposażenie tylko w celach prezentacji - nie stanowi zobowiązania umownego.  
Karta do celów poglądowych - nie stanowi zobowiązania umownego dewelopera.