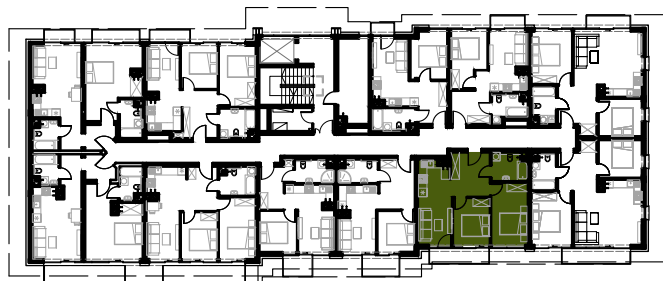




APARTAMENTY
VISTULA

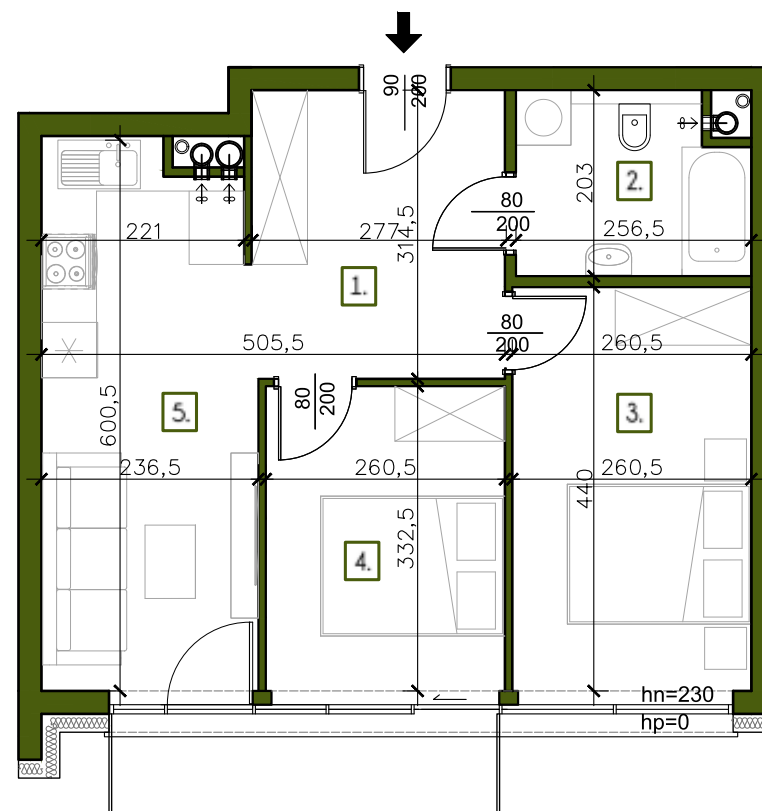
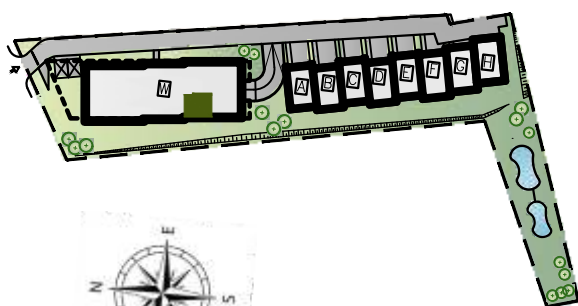


| MIESZKANIE 27 I POZIOM 2

| WYSZCZEGÓLNIENIE
POWIERZCHNI

1. Przedpokój	8,67m ²
2. Łazienka	4,86 m ²
3. Sypialnia	11,47 m ²
4. Sypialnia	8,66 m ²
5. Pokój dzienny z aneksem kuchennym	13,61 m ²
suma	47,27 m²

Powierzchnia balkonu 3,85m²



Ze względu na trwające prace projektowe i realizację budowy powierzchnie mogą ulec zmianie.
Wyposażenie tylko w celach prezentacji - nie stanowi zobowiązania umownego.
Karta do celów poglądowych - nie stanowi zobowiązania umownego dewelopera.