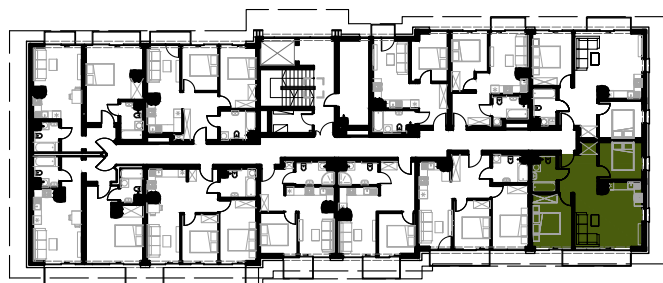




APARTAMENTY
VISTULA

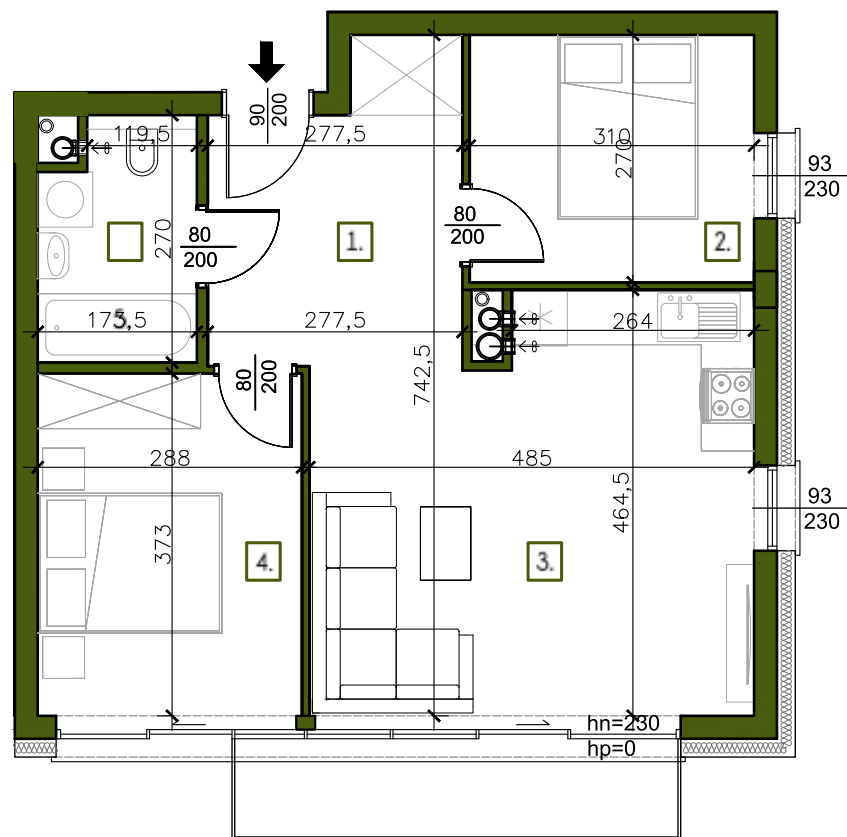
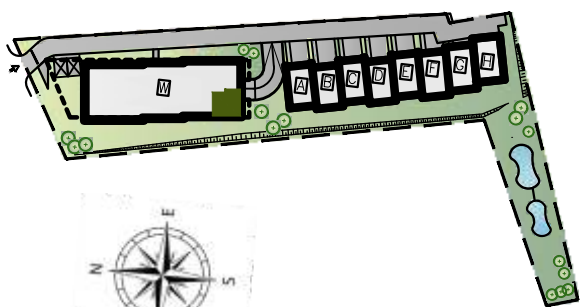


| MIESZKANIE 26 I POZIOM 2

| WYSZCZEGÓLNIENIE
POWIERZCHNI

- 1. Przedpokój 8,66m²
 - 2. Sypialnia 8,36 m²
 - 3. Pokój dzienny z aneksem kuchennym 20,73 m²
 - 4. Sypialnia 10,75 m²
 - 5. Łazienka 4,34 m²
- 52,84 m²**
suma

Powierzchnia balkonu 4,40m²



Ze względu na trwające prace projektowe i realizację budowy powierzchnie mogą ulec zmianie.
Wyposażenie tylko w celach prezentacji - nie stanowi zobowiązania umownego.
Karta do celów poglądowych - nie stanowi zobowiązania umownego dewelopera.