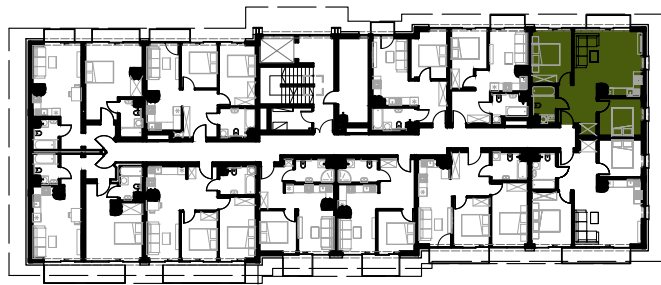




**APARTAMENTY  
VISTULA**



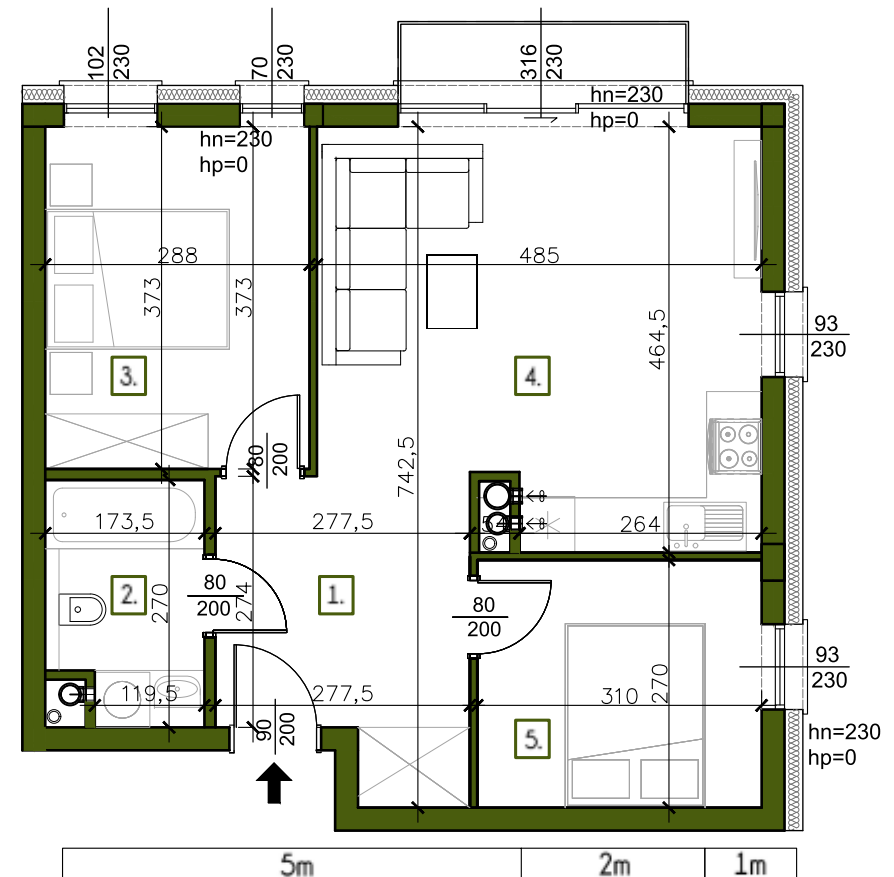
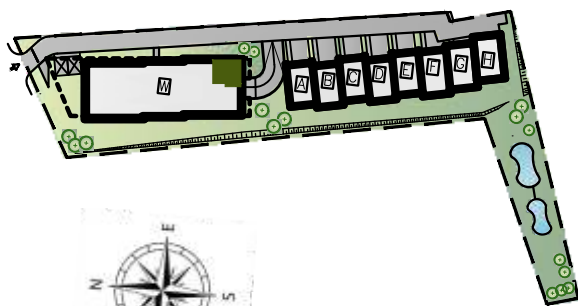
### | MIESZKANIE 25 | POZIOM 2

#### | WYSZCZEGÓLNIENIE POWIERZCHNI

- |   |                      |
|---|----------------------|
| 1. Przedpokój                           | 8,66m <sup>2</sup>   |
| 2. Łazienka                             | 4,34 m <sup>2</sup>  |
| 3. Sypialnia                            | 10,75 m <sup>2</sup> |
| 4. Pokój dzienny<br>z aneksem kuchennym | 20,72 m <sup>2</sup> |
| 5. Sypialnia                            | 8,36 m <sup>2</sup>  |

**52,83 m<sup>2</sup>**  
suma

Powierzchnia balkonu 2,28m<sup>2</sup>



Ze względu na trwające prace projektowe i realizację budowy powierzchnie mogą ulec zmianie.  
Wyposażenie tylko w celach prezentacji - nie stanowi zobowiązania umownego.  
Karta do celów poglądowych - nie stanowi zobowiązania umownego dewelopera.