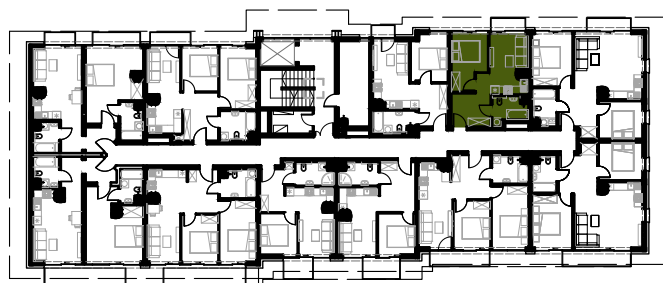




**APARTAMENTY**  
VISTULA



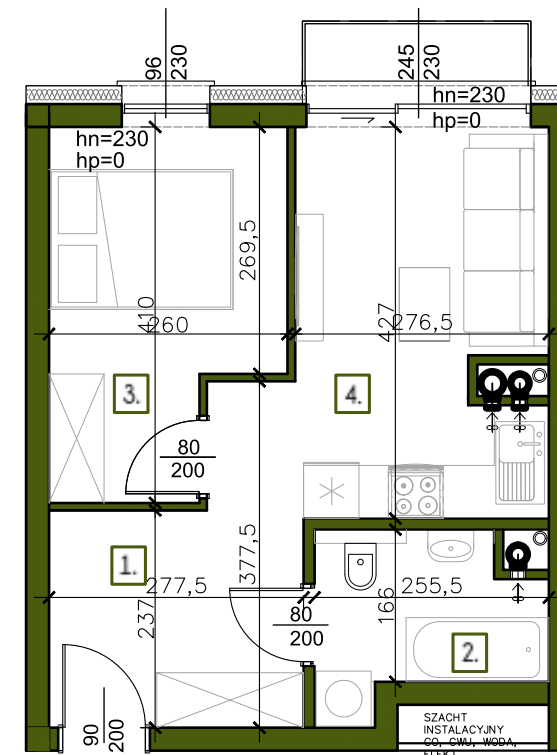
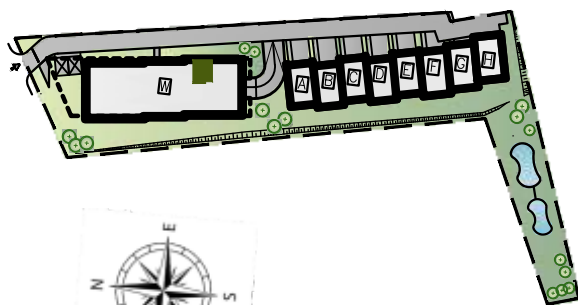
| MIESZKANIE 24 | POZIOM 2

| WYSZCZEGÓLNIENIE  
POWIERZCHNI

- 1. Przedpokój 6,57m<sup>2</sup>
- 2. Łazienka 4,30 m<sup>2</sup>
- 3. Pokój dzienny z aneksem kuchennym 12,74 m<sup>2</sup>
- 4. Sypialnia 9,31 m<sup>2</sup>

**32,92 m<sup>2</sup>**  
suma

Powierzchnia balkonu 1,80m<sup>2</sup>



Ze względu na trwające prace projektowe i realizację budowy powierzchnie mogą ulec zmianie. Wyposażenie tylko w celach prezentacji - nie stanowi zobowiązania umownego. Karta do celów poglądowych - nie stanowi zobowiązania umownego dewelopera.