



**APARTAMENTY
VISTULA**

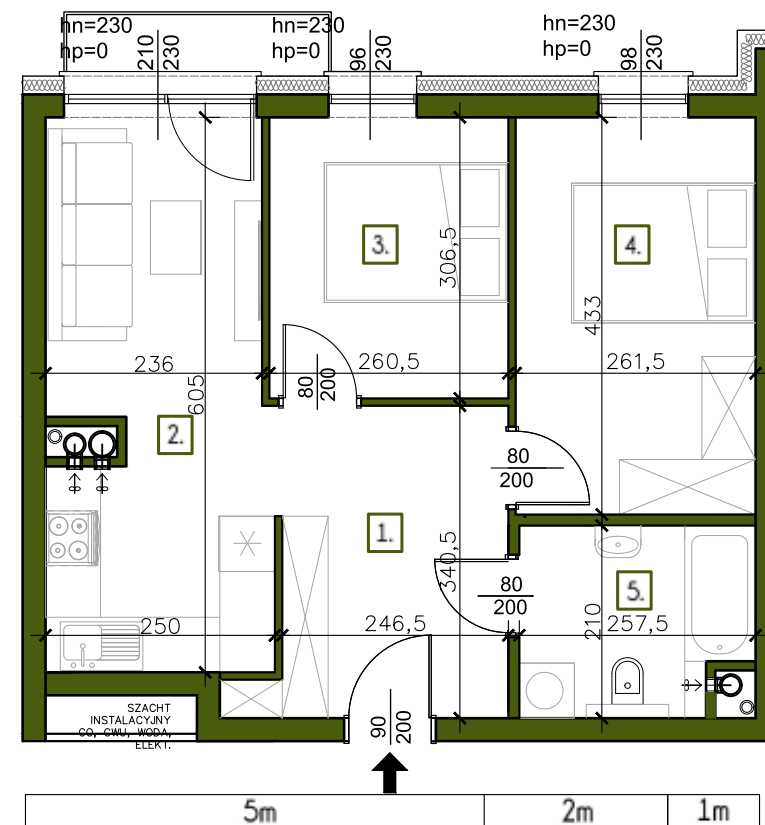
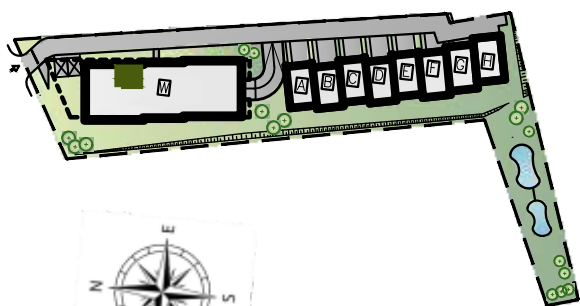


MIESZKANIE 22 I POZIOM 1

**WYSZCZEGÓLNIENIE
POWIERZCHNI**

1. Przedpokój	8,68 m ²
2. Pokój dzienny z aneksem kuchennym	14,36 m ²
3. Sypialnia	7,95 m ²
4. Sypialnia	11,15 m ²
5. Łazienka	5,06 m ²
	47,20 m²
	suma

Powierzchnia balkonu 1,89m²



Ze względu na trwające prace projektowe i realizację budowy powierzchnie mogą ulec zmianie.
Wypożyczenie tylko w celach prezentacji - nie stanowi zobowiązania umownego.
Karta do celów poglądowych - nie stanowi zobowiązania umownego dewelopera.