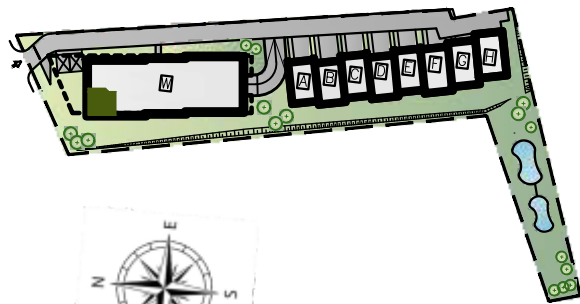
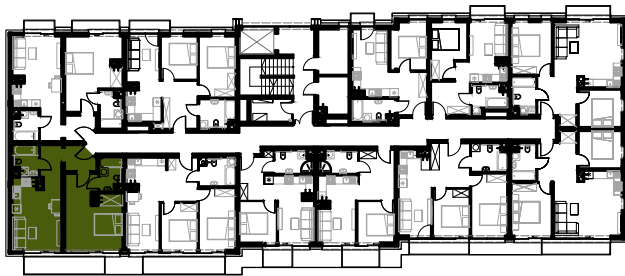




APARTAMENTY
VISTULA



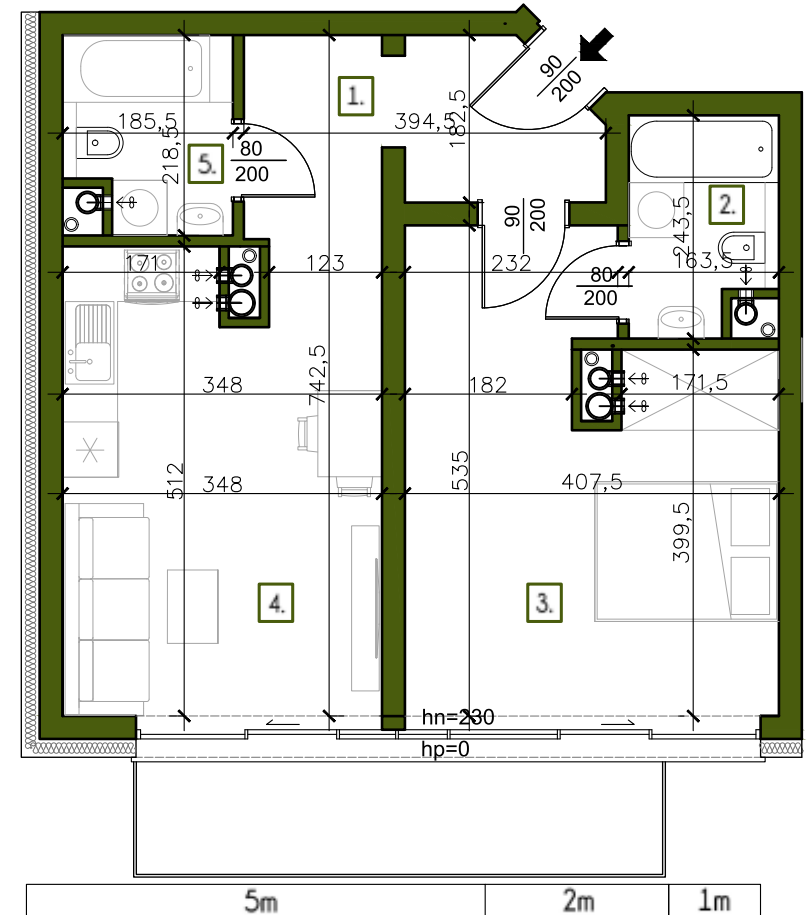
| MIESZKANIE 20 I POZIOM 1

| WYSZCZEGÓLNIENIE
POWIERZCHNI

- | | |
|---|----------------------|
| 1. Przedpokój | 3,52 m ² |
| 2. Łazienka | 3,68 m ² |
| 3. Sypialnia | 18,97 m ² |
| 4. Pokój dzienny
z aneksem kuchennym | 20,86 m ² |
| 5. Łazienka | 3,77 m ² |

50,80 m²
suma

Powierzchnia balkonu 7,50m²



Ze względu na trwające prace projektowe i realizację budowy powierzchnie mogą ulec zmianie.
Wyposażenie tylko w celach prezentacji - nie stanowi zobowiązania umownego.
Karta do celów poglądowych - nie stanowi zobowiązania umownego dewelopera.