



APARTAMENTY
VISTULA



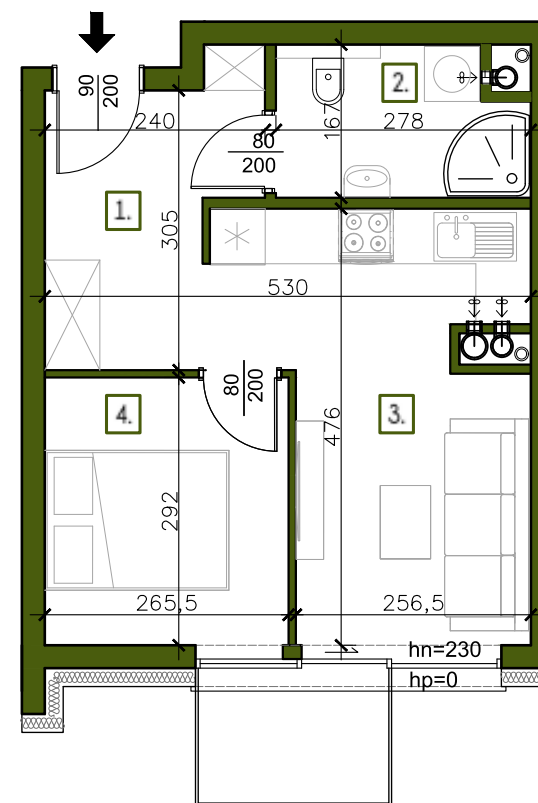
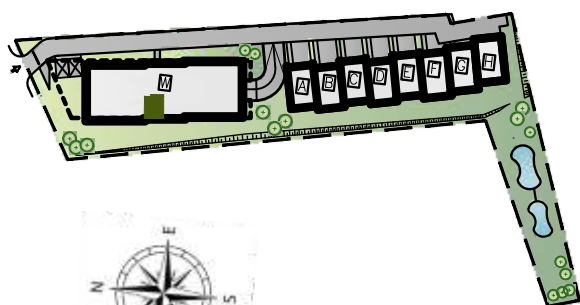
| MIESZKANIE 18I POZIOM 1

| WYSZCZEGÓLNIENIE POWIERZCHNI

1. Przedpokój	6,37 m ²
2. Łazienka	4,36 m ²
3. Pokój dzienny z aneksem kuchennym	13,54 m ²
4. Sypialnia	7,75 m ²

32,02 m²
suma

Powierzchnia balkonu 2,78m²



Ze względu na trwające prace projektowe i realizację budowy powierzchnie mogą ulec zmianie.
Wyposażenie tylko w celach prezentacji - nie stanowi zobowiązania umownego.
Karta do celów poglądowych - nie stanowi zobowiązania umownego dewelopera.