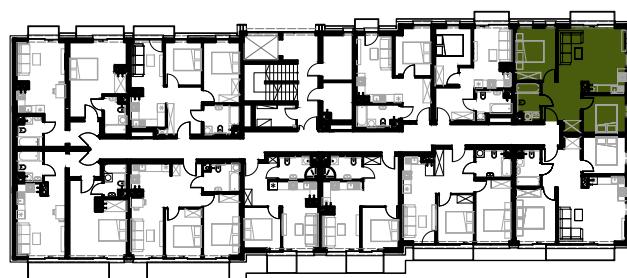




**APARTAMENTY
VISTULA**



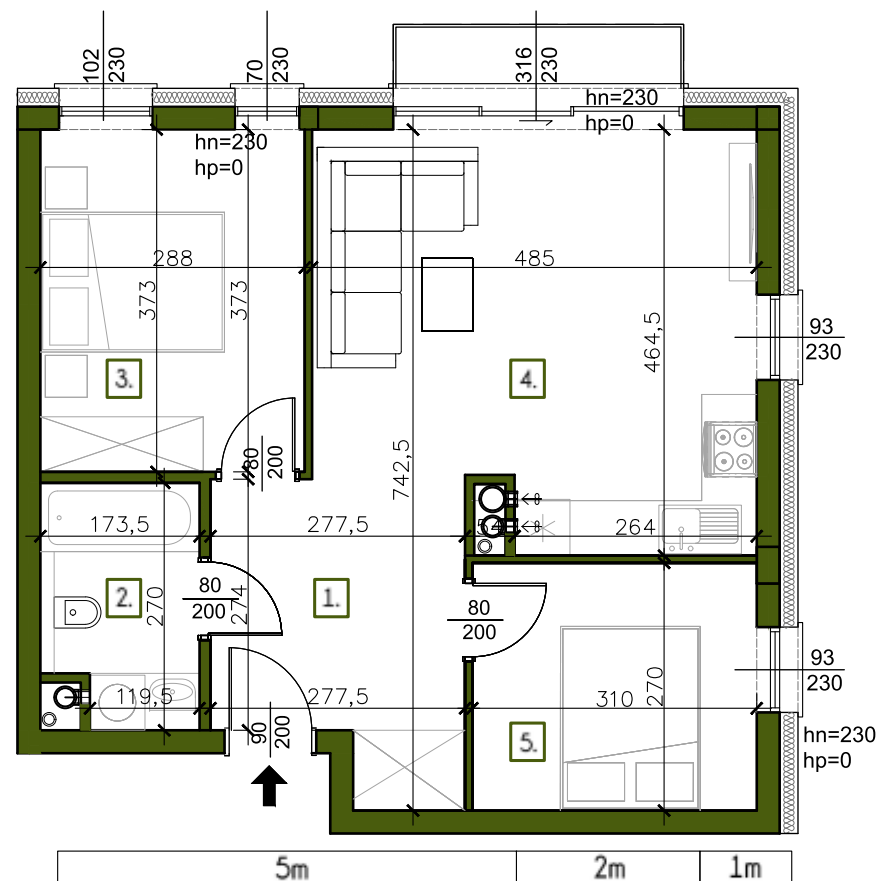
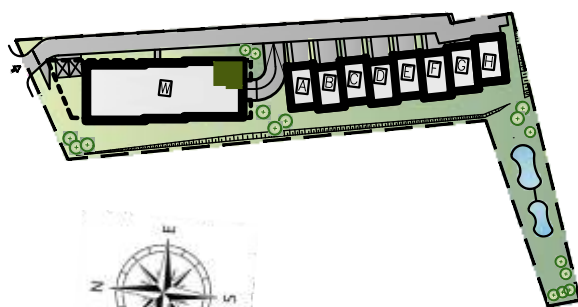
| MIESZKANIE 15I POZIOM 1

| WYSZCZEGÓLNIENIE
POWIERZCHNI

- | | |
|-----------------------------------------|----------------------|
| 1. Przedpokój | 8,66m ² |
| 2. Sypialnia | 8,36 m ² |
| 3. Pokój dzienny
z aneksem kuchennym | 20,73 m ² |
| 4. Sypialnia | 10,75 m ² |
| 5. Łazienka | 4,34 m ² |

52,84 m²
suma

Powierzchnia balkonu 2,28m²



Ze względu na trwające prace projektowe i realizację budowy powierzchnie mogą ulec zmianie. Wyposażenie tylko w celach prezentacji - nie stanowi zobowiązania umownego. Karta do celów poglądowych - nie stanowi zobowiązania umownego dewelopera.