



**APARTAMENTY
VISTULA**



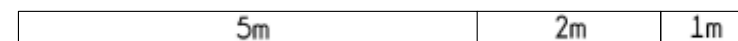
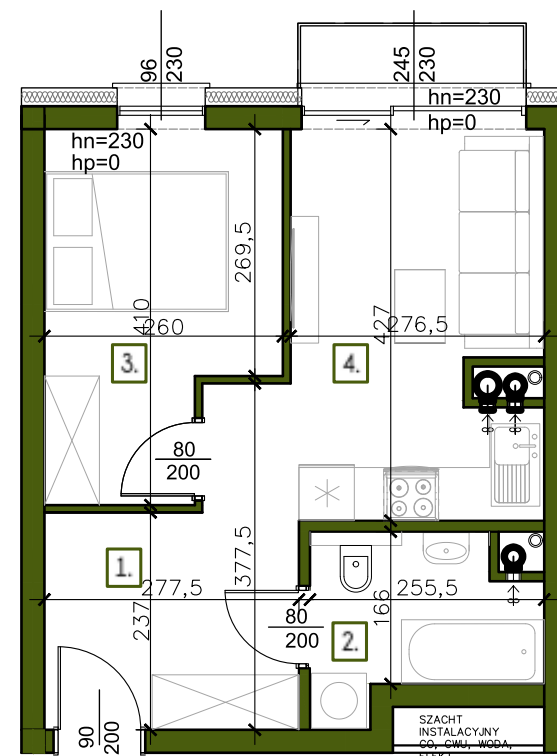
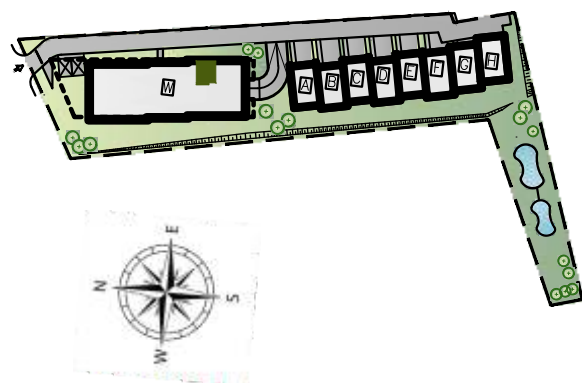
| MIESZKANIE 13 I POZIOM 1

| WYSZCZEGÓLNIENIE
POWIERZCHNI

- 1. Przedpokój 6,57m²
- 2. Łazienka 4,30m²
- 3. Pokój dzienny z aneksem kuchennym 12,74m²
- 4. Sypialnia 9,31m²

32,92m²
suma

Powierzchnia balkonu 1,80m²



Ze względu na trwające prace projektowe i realizację budowy powierzchnie mogą ulec zmianie.
Wypożyczenie tylko w celach prezentacji - nie stanowi zobowiązania umownego.
Karta do celów poglądowych - nie stanowi zobowiązania umownego dewelopera.