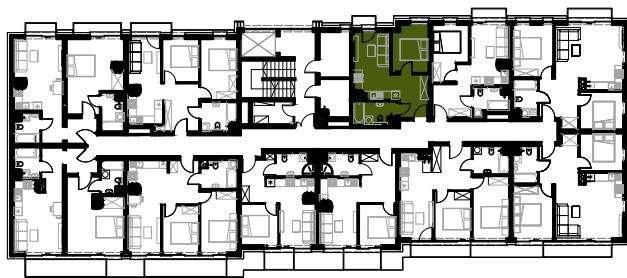




**APARTAMENTY
VISTULA**



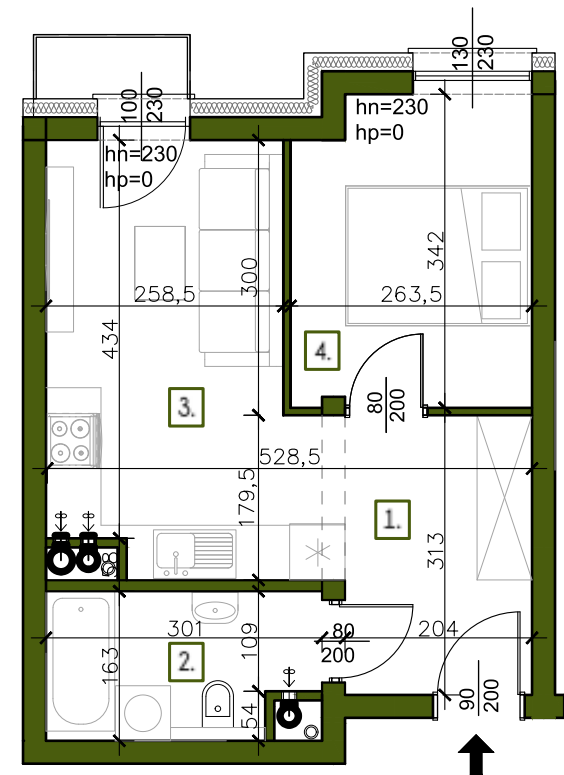
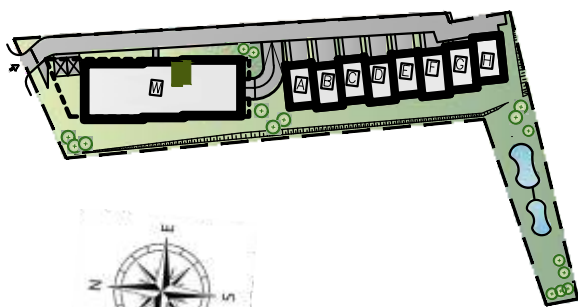
| MIESZKANIE 12 I POZIOM 1

| WYSZCZEGÓLNIENIE
POWIERZCHNI

- 1. Przedpokój 6,60 m²
- 2. Łazienka 4,57 m²
- 3. Pokój dzienny z aneksem kuchennym 13,00 m²
- 4. Sypialnia 8,71 m²

32,88 m²
suma

Powierzchnia balkonu 1,19 m²



Ze względu na trwające prace projektowe i realizację budowy powierzchnie mogą ulec zmianie.
Wyposażenie tylko w celach prezentacji - nie stanowi zobowiązania umownego.
Karta do celów poglądowych - nie stanowi zobowiązania umownego dewelopera.