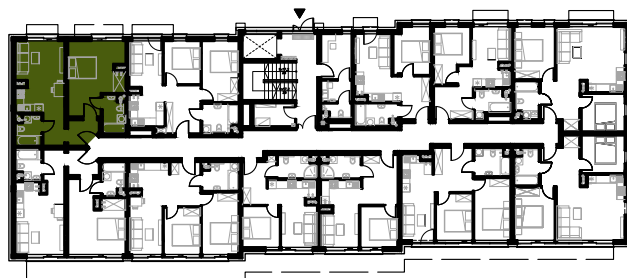




**APARTAMENTY
VISTULA**

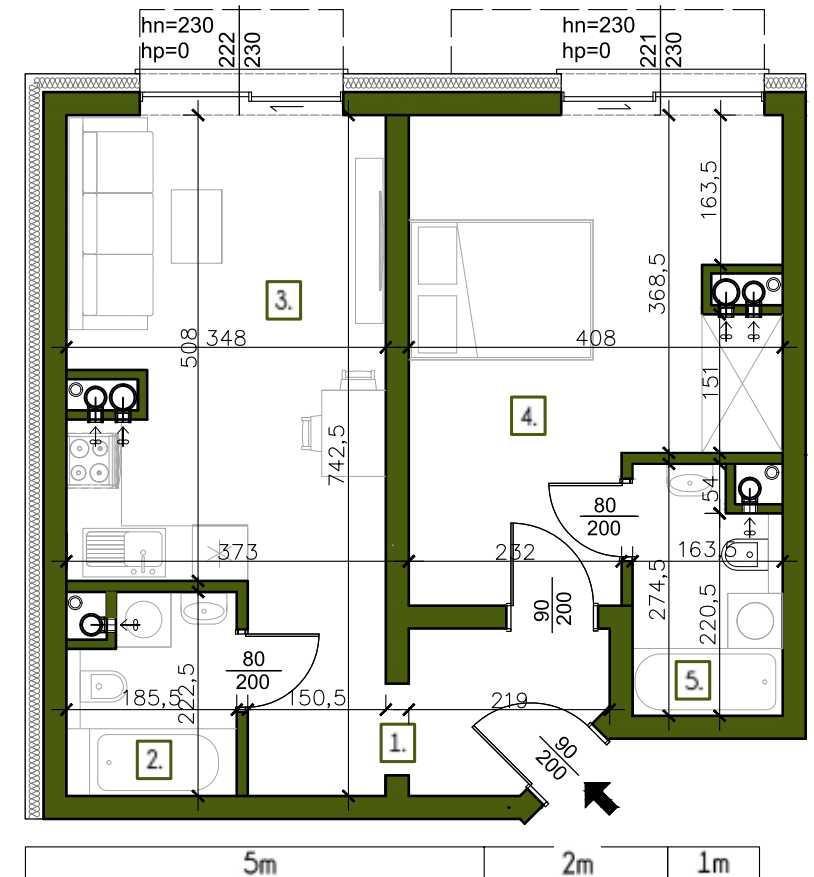
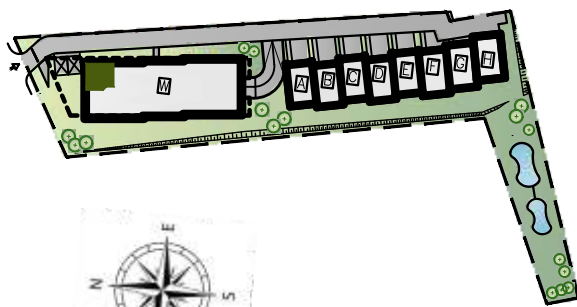


| MIESZKANIE 10 I PARTER

| WYSZCZEGÓLNIENIE
POWIERZCHNI

- 1. Przedpokój 3,52 m²
- 2. Łazienka 3,85 m²
- 3. Pokój dzienny z aneksem kuchennym 20,81 m²
- 4. Sypialnia 18,47 m²
- 5. Łazienka 4,21 m²

50,86 m²
■ suma



Ze względu na trwające prace projektowe i realizację budowy powierzchnie mogą ulec zmianie.
Wyposażenie tylko w celach prezentacji - nie stanowi zobowiązania umownego.
Karta do celów poglądowych - nie stanowi zobowiązania umownego dewelopera.