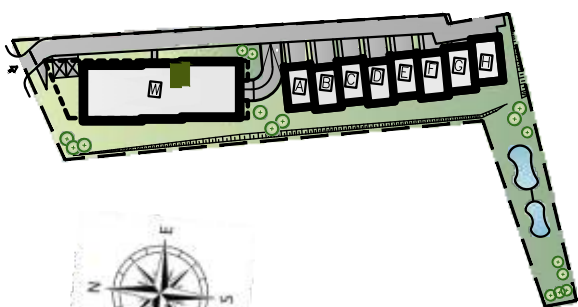
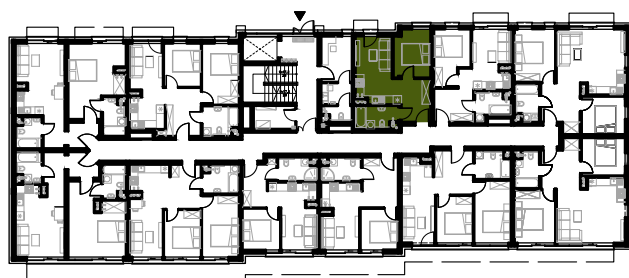




**APARTAMENTY  
VISTULA**

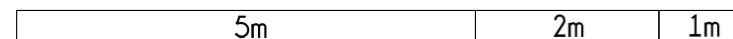
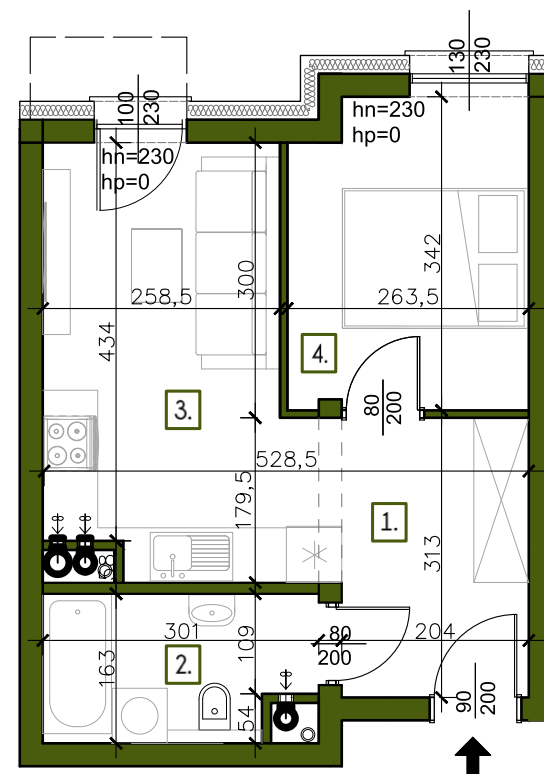


### | MIESZKANIE 1 I PARTER

### | WYSZCZEGÓLNIENIE POWIERZCHNI

- |   |                     |
|---|---------------------|
| 1. Przedpokój                           | 6,60 m <sup>2</sup> |
| 2. Łazienka                             | 4,57 m <sup>2</sup> |
| 3. Pokój dzienny<br>z aneksem kuchennym | 13,0 m <sup>2</sup> |
| 4. Sypialnia                            | 8,71 m <sup>2</sup> |

**32,88 m<sup>2</sup>**  
suma



Ze względu na trwające prace projektowe i realizację budowy powierzchnie mogą ulec zmianie.  
Wyposażenie tylko w celach prezentacji - nie stanowi zobowiązania umownego.  
Karta do celów poglądowych - nie stanowi zobowiązania umownego dewelopera.