



APARTAMENTY
VISTULA

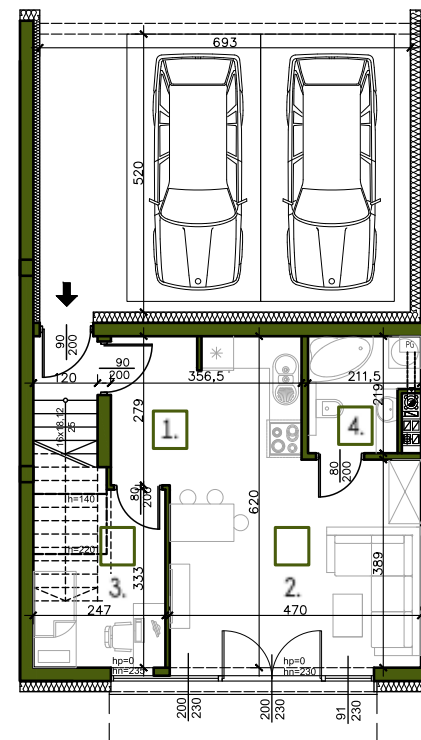
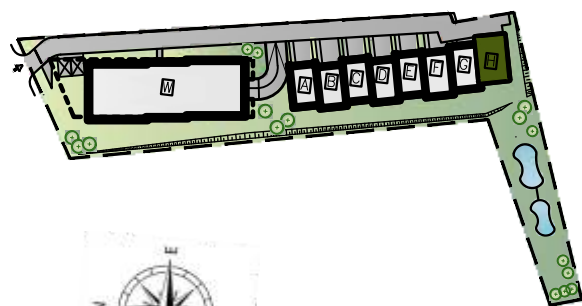


| MIESZKANIE H I PARTER

| WYSZCZEGÓLNIENIE POWIERZCHNI

- 1. Przedpokój 4,50 m²
- 2. Pokój dzienny z aneksem kuchennym 22,50 m²
- 3. Sypialnia 6,88 m²
- 4. Łazienka 4,10 m²

37,98 m²
suma



Ze względu na trwające prace projektowe i realizację budowy powierzchnie mogą ulec zmianie.
Wyposażenie tylko w celach prezentacji - nie stanowi zobowiązania umownego.
Karta do celów poglądowych - nie stanowi zobowiązania umownego dewelopera.