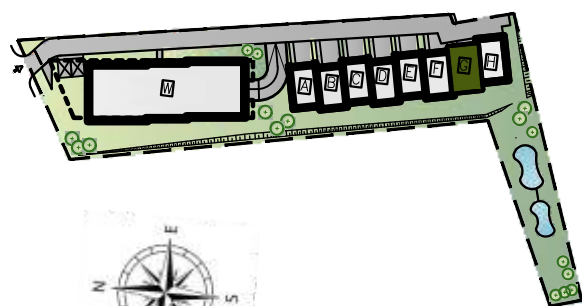




APARTAMENTY
VISTULA

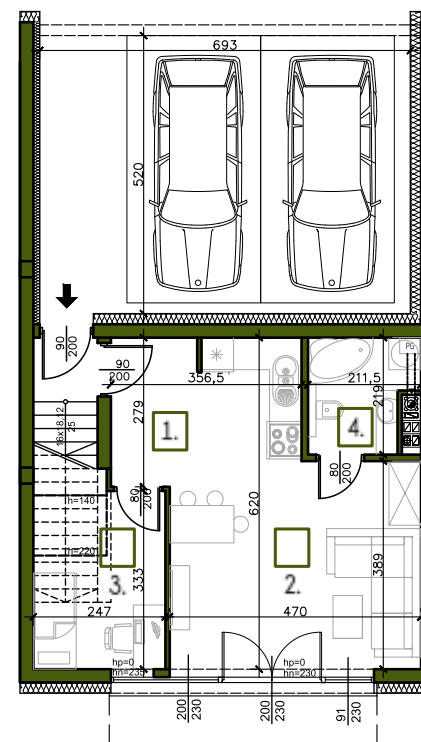


MIESZKANIE G I PARTER

WYSZCZEGÓLNIENIE POWIERZCHNI

- | | |
|---|----------------------|
| 1. Przedpokój | 4,50 m ² |
| 2. Pokój dzienny
z aneksem kuchennym | 22,50 m ² |
| 3. Sypialnia | 6,88 m ² |
| 4. Łazienka | 4,10 m ² |

37,98 m²
suma



Ze względu na trwające prace projektowe i realizację budowy powierzchnie mogą ulec zmianie.
Wyposażenie tylko w celach prezentacji - nie stanowi zobowiązania umownego.
Karta do celów poglądowych - nie stanowi zobowiązania umownego dewelopera.