



APARTAMENTY
VISTULA



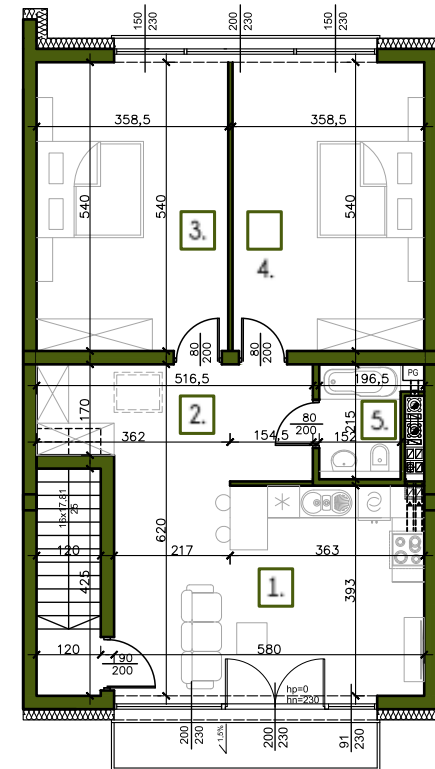
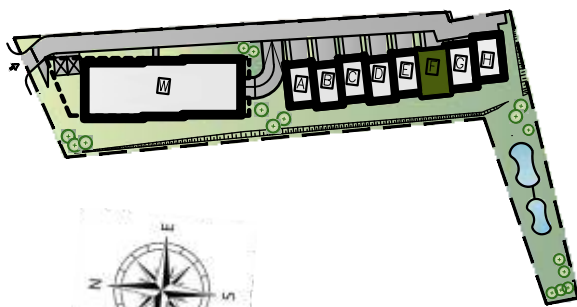
| MIESZKANIE F I POZIOM 1

| WYSZCZEGÓLNIENIE POWIERZCHNI

- 1. Komunikacja 10,06 m²
- 2,3. Pokój dzienny z aneksem kuchennym 22,97 m²
- 4. Sypialnia 19,35 m²
- 5. Sypialnia 19,35 m²
- 6. Łazienka 3,50 m²

75,77 m²
suma

Powierzchnia balkonu 4,77 m²



Ze względu na trwające prace projektowe i realizację budowy powierzchnie mogą ulec zmianie.
Wyposażenie tylko w celach prezentacji - nie stanowi zobowiązania umownego.
Karta do celów poglądowych - nie stanowi zobowiązania umownego dewelopera.