



APARTAMENTY
VISTULA



MIESZKANIE D I POZIOM 1

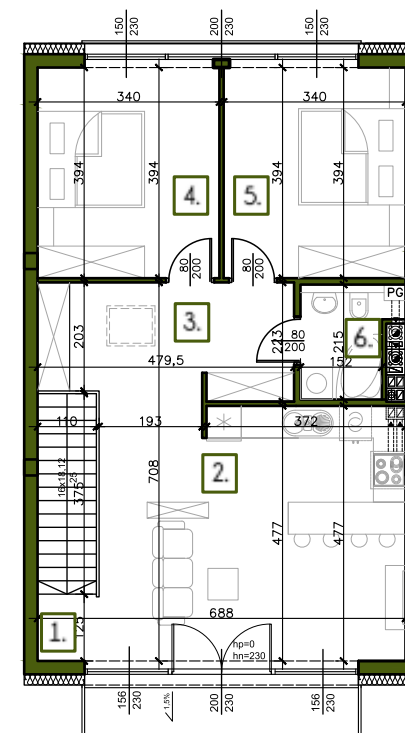
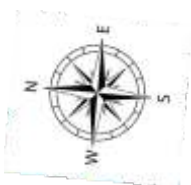
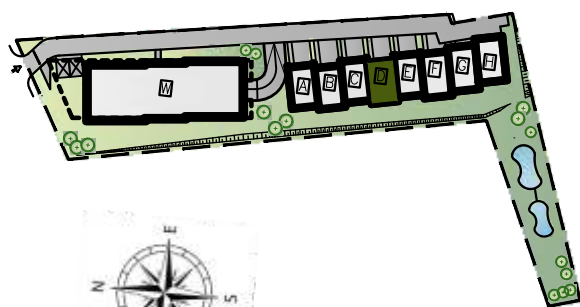
WYSZCZEGÓLNIENIE POWIERZCHNI

1. Komunikacja	10,03 m ²
2,3. Pokój dzienny z aneksem kuchennym	27,83 m ²
4. Sypialnia	13,39 m ²
5. Sypialnia	13,39 m ²
6. Łazienka	3,56 m ²

68,20 m²

■ suma

Powierzchnia balkonu 5,18m²



Ze względu na trwające prace projektowe i realizację budowy powierzchnie mogą ulec zmianie.
Wyposażenie tylko w celach prezentacji - nie stanowi zobowiązania umownego.
Karta do celów poglądowych - nie stanowi zobowiązania umownego dewelopera.