



APARTAMENTY
VISTULA

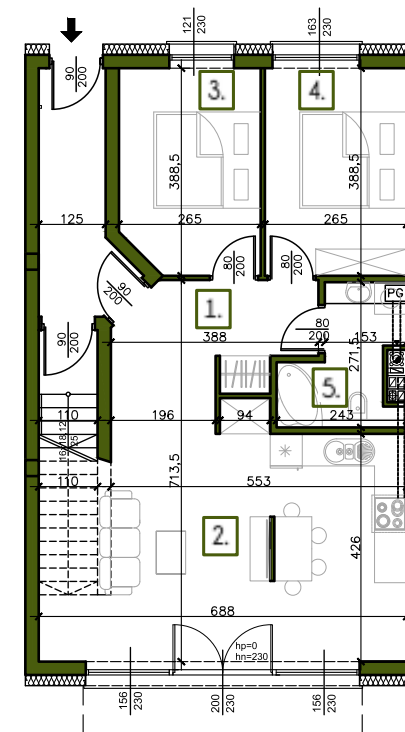
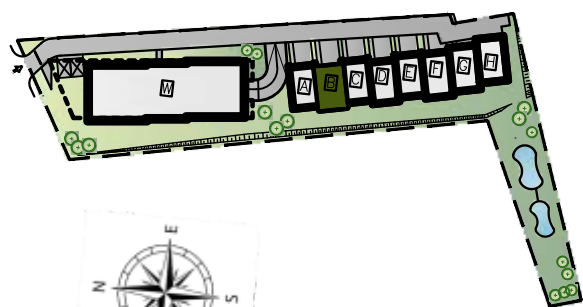


| MIESZKANIE B I PARTER

| WYSZCZEGÓLNIENIE POWIERZCHNI

- | | |
|-----------------------------------------|----------------------|
| 1. Przedpokój | 8,63 m ² |
| 2. Pokój dzienny
z aneksem kuchennym | 27,45 m ² |
| 3. Sypialnia | 9,95 m ² |
| 4. Sypialnia | 10,29 m ² |
| 5. Łazienka | 4,75 m ² |

61,07 m²
suma



Ze względu na trwające prace projektowe i realizację budowy powierzchnie mogą ulec zmianie.
Wyposażenie tylko w celach prezentacji - nie stanowi zobowiązania umownego.
Karta do celów poglądowych - nie stanowi zobowiązania umownego dewelopera.